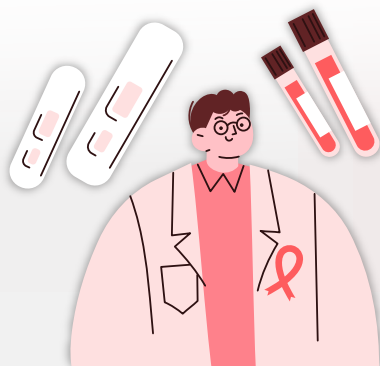




Programa Servihda

¿Qué es **Servihda**?

Es el programa de mutualser EPS que busca mejorar la calidad de vida de los afiliados con diagnóstico de VIH (Virus de Inmunodeficiencia Humana) ofreciendo atención humanizada, oportuna y multidisciplinaria.



¿Qué beneficios brinda?



Recibir acompañamiento de un equipo integral de profesionales en psicología, nutrición, enfermería y otras áreas.



Mejorar la calidad de vida del usuario y sus familiares logrando facilitar el proceso de su condición de salud y abordando los componentes sociales y espirituales.



Recibir atención integral acorde a su estado de salud, lo que garantiza la entrega de medicamentos en la misma IPS.



Ser notificado de los próximos controles, tanto de laboratorios como de citas médicas, después de cada atención.



¿A quién va dirigido?

A toda la población afiliada a mutualser EPS con diagnóstico de VIH



Paso a paso para ingresar al Programa

1

Estar diagnosticado o con sospecha del Virus de la Inmunodeficiencia adquirida VIH



Solicitar cita a través de los canales de comunicación dispuestos por la IPS del programa.

2



3

Realizarse los exámenes de laboratorio de ingreso y asistir a la consulta en la IPS. Sin previa autorización.



Iniciar su tratamiento oportunamente de acuerdo a su condición de salud.

4



5

Retirar sus medicamentos y continuar con los tratamientos ordenados hasta su próximo control.



Ruta de Atención

Programa Servihda



¿Dónde recibirás la atención del Programa Servihda?

Municipio	Departamento	IPS de Atención	Dirección	Teléfono	Horarios de atención
CARTAGENA	BOLÍVAR	CAMINOS IPS SAS	Barrio Olaya Sector 11 de Noviembre Call. 31c #54 - 46	305 811 4216	- Lunes a viernes 8:00 a.m. - 5:00 p.m. - Sábados 7:00 a.m. - 12:00 m.
		IPS DE LA COSTA SA	Barrio Manga Cra. 23 #25 -143	314 545 8248 660 9117	- Lunes a viernes 7:00 a.m. a 12:30 m. 2:00 p.m. a 5:30 p.m.
		MEDICINA INTEGRAL IPS	Barrio Concepción Cra. 61 B #31-113	314 502 8888	Lunes a viernes 7:00 a.m. a 12:00 m. 1:00 p.m. a 5:00 p.m.
B/QUILLA	ATLÁNTICO	VITAL SALUD DEL CARIBE IPS SA	Barrio San José Cll. 45 #21 - 125	317 442 3366	- Lunes a viernes 7:00 a.m. a 12:00 m. 2:00 p.m. a 6:00 p.m.
		IPS DE LA COSTA SA	Barrio Granadillo Cra. 47 #84 - 43	322 235 6730 322 235 6777	- Lunes a viernes 7:00 a.m a 5:30 p.m.
MAGANGUÉ	BOLIVAR	IPS DE LA COSTA SA	Barrio Costa de Oro Cll. 26 #15 - 10	310 521 1088	- Lunes a viernes 7:30 a.m. a 12:00 m. 2:00 p.m. a 6:00 p.m.
MONTERÍA	CÓRDOBA	IPS DE LA COSTA SA	Barrio Córdoba Cll. 15 #6 - 130	312 615 4913	- Lunes a viernes 7:00 a.m a 6:00 p.m.
SINCELEJO	SUCRE	IPS DE LA COSTA SA	Barrio Ford Cra. 20 #13 - 52	322 235 5523 322 235 5528	- Lunes a viernes 7:30 a.m. a 12:30 m. 2:00 p.m. a 5:30 p.m.
SANTA MARTA	MAGDALENA	HERES SALUD IPS	Barrio Los Alcázare Cll. 22 #17A - 62	315 760 5310	- Lunes a viernes 7:00 a.m. a 1:00 p.m. 2:00 p.m. a 6:00 p.m.
		IPS DE LA COSTA SA	Barrio Bavaria Cra. 15 #28A - 30	312 596 3725	- Lunes a viernes 7:30 a.m. a 12:30 m. 2:00 p.m. a 6:00 p.m.
BOGOTÁ	CUNDINAMARCA	SIES SALUD	Localidad Puente Aranda Cra. 50 # 15 - 15	745 1415	- Lunes a viernes 7:00 a.m. - 6:00 p.m. - Sábados 8:00 a.m. - 2:00 p.m.



Accede al Programa a través de nuestros **canales de atención**

